

First Record of *Ptychogaster cubensis* Causing Canker and Decay on Citrus and Grape Trees in Egypt

A.S.F. Shehata and Fatma M. Abd El-Wahab

Fruit and Wood Trees Dis. Res. Dept. Plant Pathol. Res.
Inst., Agric. Res., Centre, Giza, Egypt.

Ptychogaster cubensis is a widespread wood decay fungus causing white rot and canker decay in several hard wood trees in tropical and subtropical countries. In October of 2008 and 2010, during an examination of citrus and grape trees growing in Qalubya, Beni Sweif and Giza governorates, several citrus and grape trees were observed with symptoms and signs of canker and decay disease on the bark and branches (Fig. 1). In addition infected trees showed decline symptoms, swellings and cracks in the bark of the trunk, exhibited poor vegetative vigour, shortened branches with few and smaller leaves, few fruits, twigs dieback, swelling and cracks in the bark of the trunk, and several broken and dead branches. Golden brown masses of fungal fleshy tissue which exude droplets of clear liquid from their surface occurred over the affected areas, at first moist, later, these structure assume drier and firmer and become "crumbly and dusty" due to the formation of chlamydospores, branches infected with the fungus (anamorph: *Ptychogaster cubensis*) often "bleed" or exude red brown to coffee brown or black sap. Based on morphological characteristics, the fungus was identified as *Ptychogaster cubensis*, the anamorph of *Inonotus rickii*.

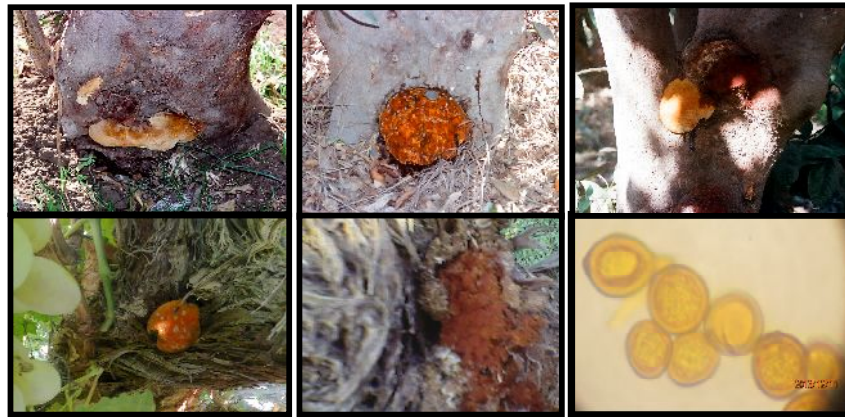


Fig. 1. Fruit body of *Ptychogaster cubensis* on citrus tree crown (A,B); Fruit body of *Ptychogaster cubensis* on citrus tree branch (C); Fruit body of *Ptychogaster cubensis* on grape tree (D,E) and Chlamydospores of *Ptychogaster cubensis* under microscope (F).

**أول تسجيل للفطر *Ptychogaster cubensis*
المسبب لأعفان الأخشاب والتقرحات لأشجار الموالح
والعنب في جمهورية مصر العربية**

ابوغنيمه سعد فتح الباب شحاته و فاطمة محمد عبد الوهاب
قسم بحوث أمراض الفاكهة والأشجار الخشبية - معهد بحوث أمراض النباتات
- مركز البحوث الزراعية - جيزة - مصر.

يعتبر الفطر *Ptychogaster cubensis* من الفطريات واسعة الانتشار المسببة لتقرحات وعفن الخشب الأبيض للعديد من الأشجار في المناطق الاستوائية والتحت استوائية ، في أكتوبر ٢٠٠٨ و ٢٠١٠ خلال فحص أشجار الموالح والعنب النامية بمحافظات القليوبية وبني سويف والجيزة شوهت أعراض الإصابة بالفطر الممرض على بعض أشجار الموالح والعنب، حيث ظهرت أعراض الإصابة بالفطر على الجذوع والأفرع الرئيسية للأشجار وكانت على هيئة أعفان وتقرحات وتحلل لخشب الأشجار المصابه بالإضافة الى ضعفها وتقزمها وتدهورها وظهور انتفاخ وتكسر للقلف كما لوحظ أيضاً ظهور موت رجعي للأفرع المصابه ومع تقدم الإصابة تكون الأفرع سهله الكسر وتسقط ، وظهرت الأجسام الثمرية البرتقالية للفطر والتي تفرز سائل شفاف علي سطح الجسم الثمري فوق المناطق المصابة من الشجرة حيث تكون هذه الأجسام الثمرية لحمية طرية في بداية تكوينها ثم تصبح جافة صلبة ترابية المظهر وذلك لتكوين الجراثيم الكلاميدية التي تتكون بكثرة (بحيث يصبح الجسم الثمري كله وحدة جرثومية من الجراثيم الكلاميدية) ، والأشجار المصابة بالفطر *Ptychogaster cubensis* غالباً ما تفرز سائل ذو لون بني محمر إلي أسود. وبناء علي هذه الصفات المورفولوجية فقد تم تعريف الفطر المسبب للمرض علي أنه *Ptychogaster cubensis* وهو الطور الناقص للفطر الباردي *Inonotus rickii*.

كما شوهت أعراض الإصابة بالفطر *Ptychogaster cubensis* في مصر علي بعض أشجار الزيتون والتوت والكاورينا والبوهينيا والفيكس ننذا (محافظة الجيزة) والمانجو (محافظة الاسماعيلية) والبوانسيانا والكاسيا (محافظة القليوبية).